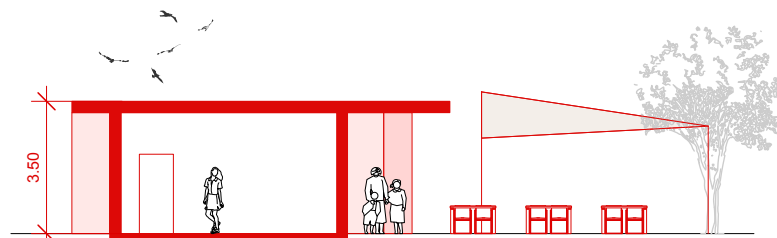
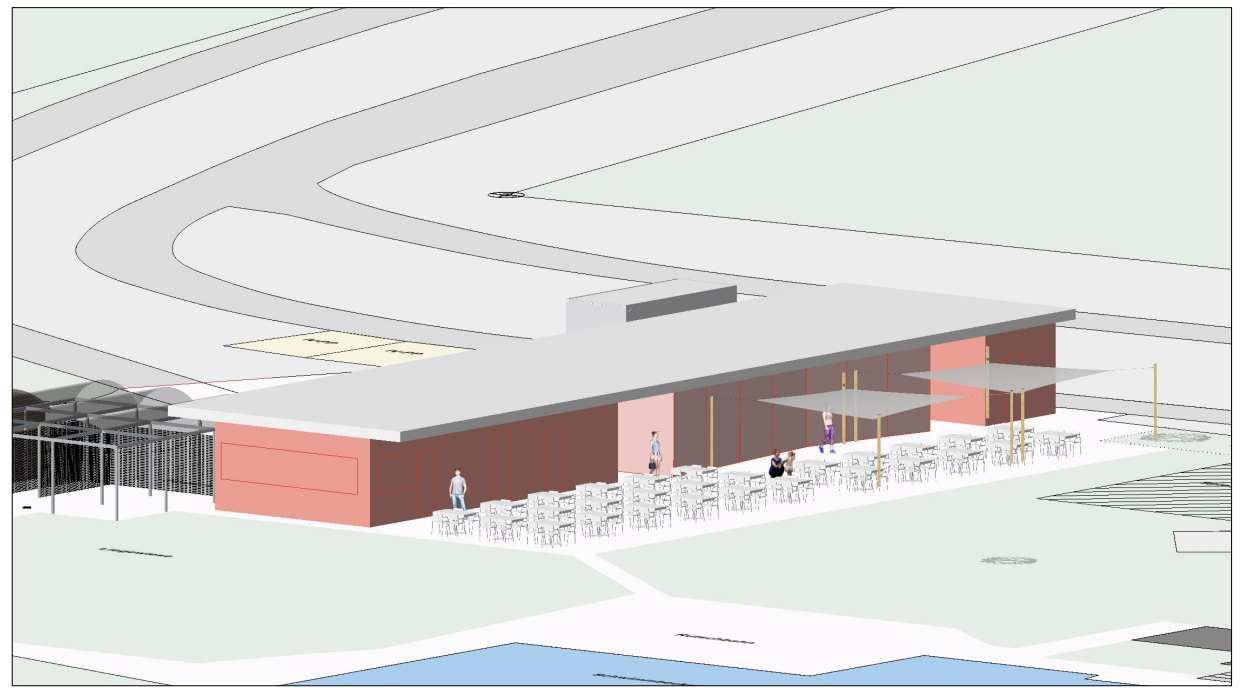


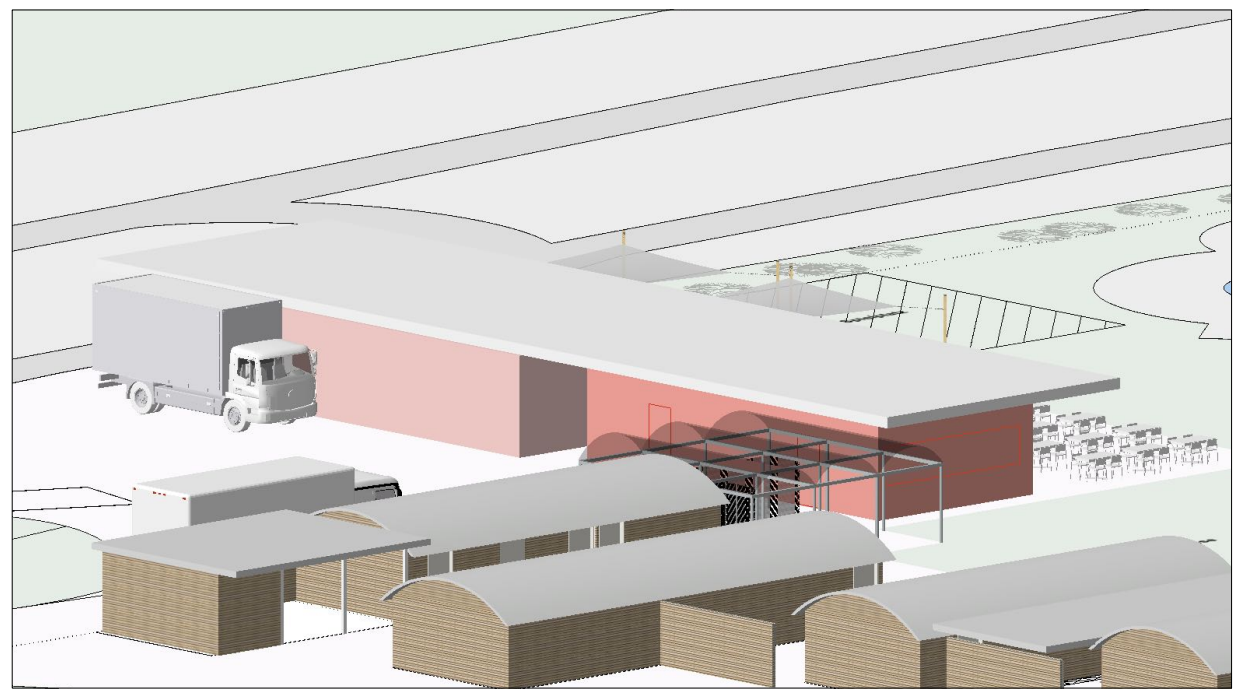
Grundriss



Schnitt A-A



Ansicht A

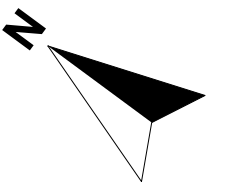


Ansicht B



Ansicht C

Ansicht Südost



Badi Baumen Entwicklung Badi am See Standbad Baumen 8330 Pfäffikon ZH 2506-101	kündig.architekten.sia ag, Hochstrasse 16, 8330 Pfäffikon ZH	Mst.	1:200
	Gemeinde Pfäffikon ZH, Gemeinderatskanzlei, 8330 Pfäffikon ZH	Dim.	DIN A2
	Variante Kleinspecht	Gez.	NAL
		Dat.	03.11.25
		Gepr.	-
	Vorstudie	Dat.	-
		Druck	03.11.25
		Index	