

## Stiftung zur Palme, Areal Hochstrasse Stand Bauprojekt

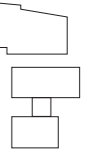


02. Juni 2023

## Grob Farb- und Materialkonzept

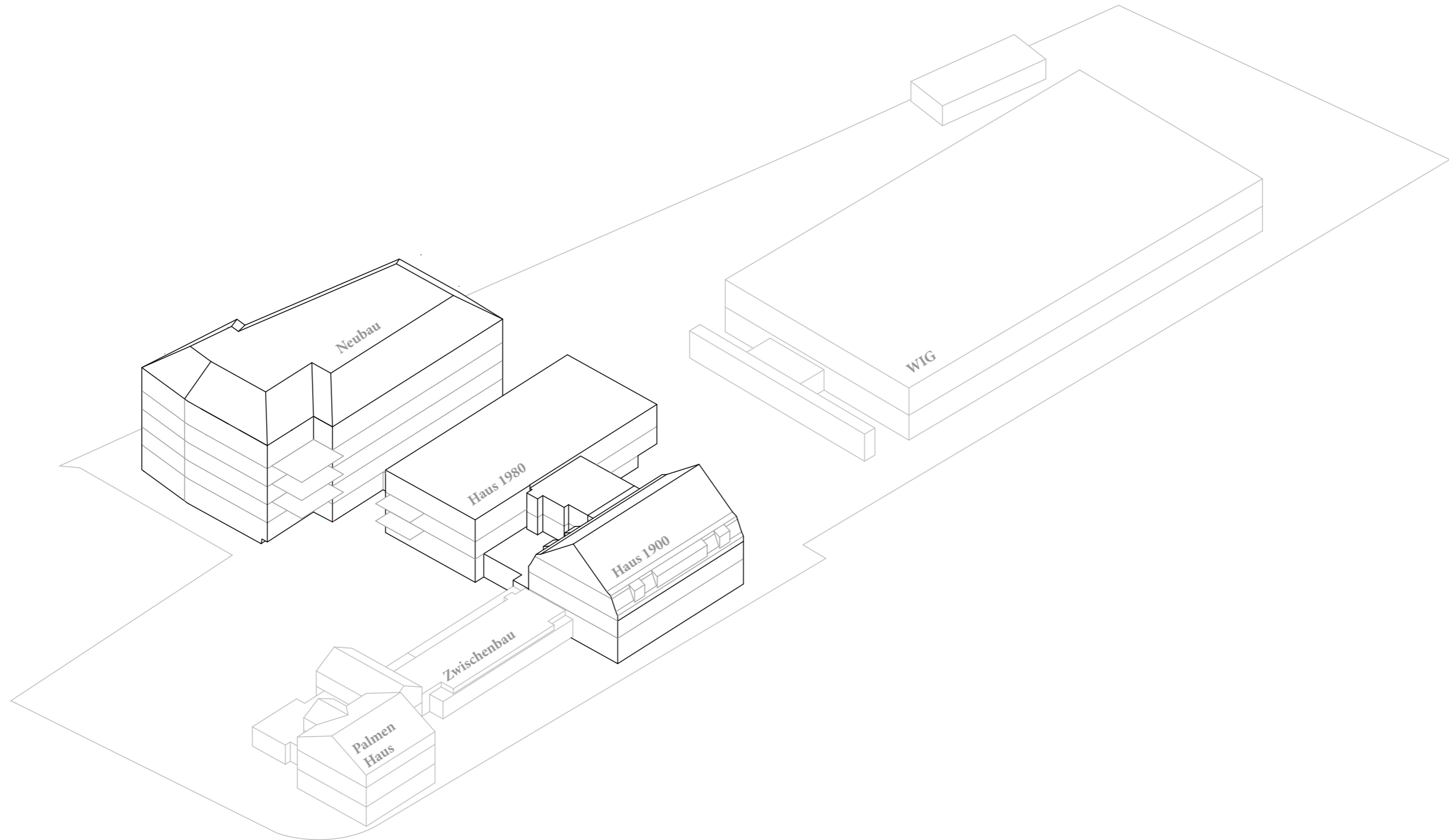
Objekt	Stiftung zur Palme, Areal Hochstrasse
Bauherrschaft	Stiftung zur Palme Hochstrasse 31-33, 8330 Pfäffikon
Architektur	kathrinsimmen Architekten ETH SIA GmbH Erismannstrasse 54, 8004 Zürich

# Grob Farb- und Materialkonzept



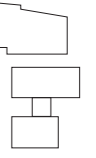
## Fassadenmaterialisierung

Maison E-Neubau, Haus 1980, Haus 1900



Axonometrie Areal

# Grob Farb- und Materialkonzept



## Fassadenmaterialisierung

### Maison E-Neubau

#### Pergola über Balkon zum Garten

Metallgestell mit Metalllamellen; feuerverzinkt einbrennlackiert (Farbton gem. Angabe Architektin)

#### Dachfenster

Schwingflügel Fenster, Holz-Metall, 3-fach verglast, Aussen farbig einbrennlackiert (NCS-Farbton gem. Angabe Architektin), Sonnenschutz integriert

#### Verputzte Aussenwärmedämmung

Mineralfaserdämmung, vollmineralisches Dickschicht-Putzsystem, Kellenwurf Korngrösse 4-8 mm (rund), z.B. SarnaGranol K6  
Schutzlasur z.B. SarnaGranol Sol-Silikat Tiefgrund

#### Absturzsicherung aus Metall

#### Brüstungs- und Deckenstirnelemente

Sichtbetonelemente schalungsglatt, Beton eingefärbt nach Angabe Architektin

#### Sonnenschutz Aufenthaltsräume

Ausstellmarkise mit Motorantrieb und seitlicher Führungsschiene farbig einbrennlackiert

#### Dach: Schrägdach, Gauben, Traufe und Abschluss

CNS mit Stehfalz

#### Flachdach

mit extensiver Dachbegrünung

#### Sonnenschutz Bewohnerzimmer

Vertikale Stoffmarkisen mit Motorantrieb

#### Fensterbänke / Deckenstirnelemente

Glasfaserbeton (z.B. Stahlton, Ecomur Farbton gem. Angabe Architektin)

#### Fenster

Holz-Metall, 3-fach verglast, Dreh und Dreh-Kippflügel, Aussen farbig einbrennlackiert (NCS-Farbton gem. Angabe Architektin), Innen Holz Eiche Naturton, Absturzsicherung auf Fenster montiert

#### Sturzverkleidung

Glasfaserbeton (z.B. Stahlton, Ecomur Farbton gem. Angabe Architektin)

#### Klinkereinfassung

Keramikriemchen auf WDV-System; z.B. SarnaGranol K-Kerag K6 (Auswahl Plattenmaterial gemäss gem. Angabe Architektin)



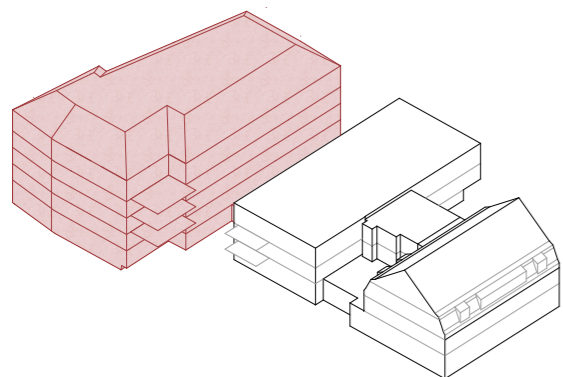
Perspektive Neubau

#### Ausstertüren

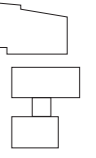
Metall-Glas, farbig einbrennlackiert

#### Sockelbereich

Glasfaserbeton (z.B. Stahlton, Ecomur Farbton gem. Angabe Architektin)



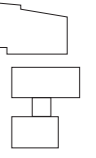
# Grob Farb- und Materialkonzept



## Fassadenmaterialisierung Haus 1980

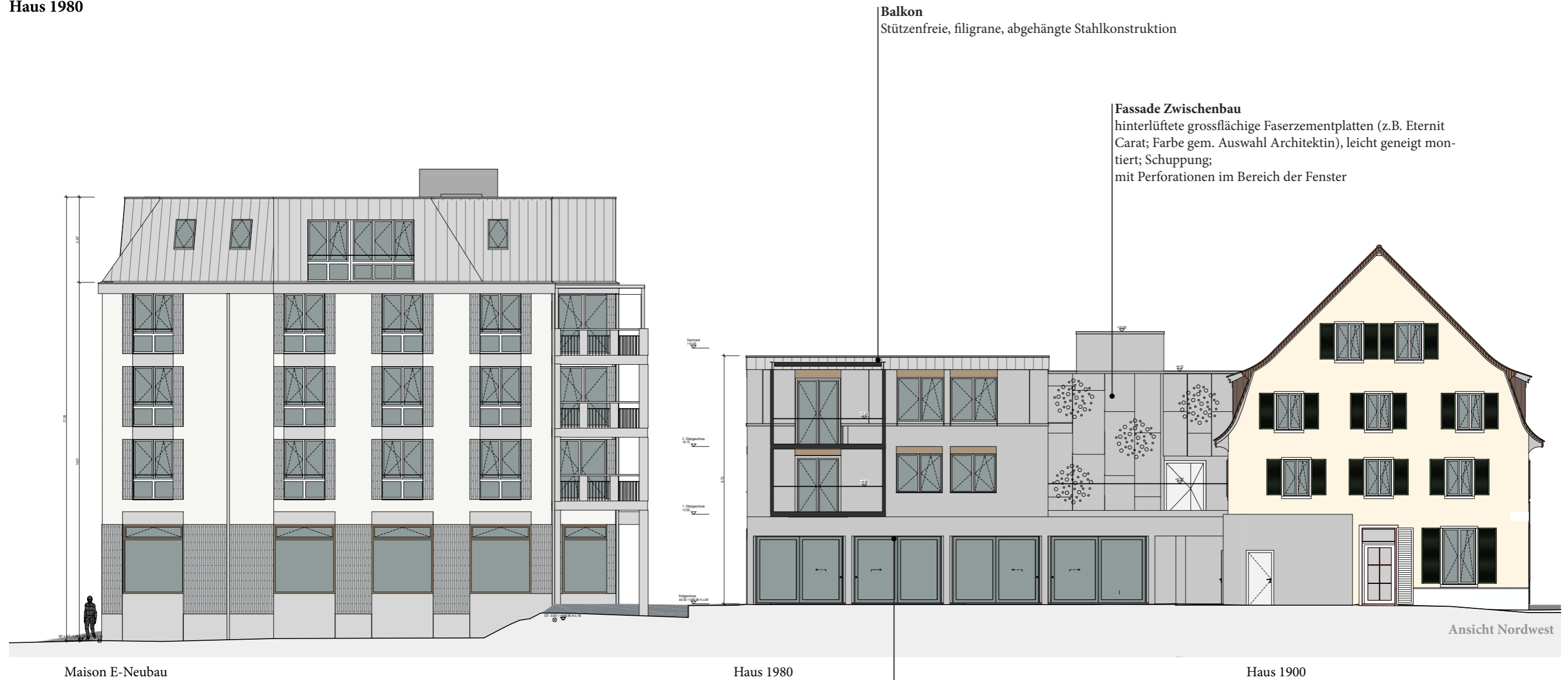


# Grob Farb- und Materialkonzept



## Fassadenmaterialisierung

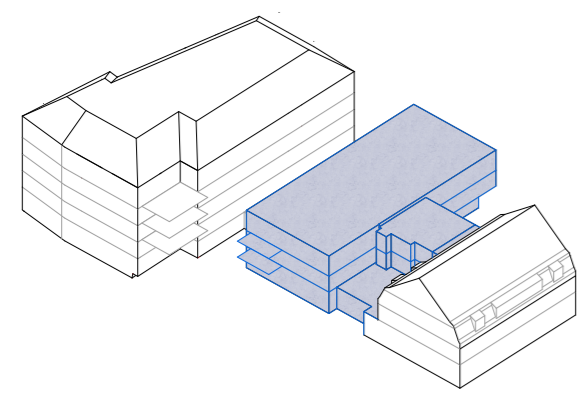
### Haus 1980

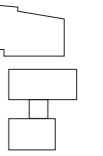


**Balkon**  
Stützenfreie, filigrane, abgehängte Stahlkonstruktion

**Fassade Zwischenbau**  
hinterlüftete grossflächige Faserzementplatten (z.B. Eternit Carat; Farbe gem. Auswahl Architektin), leicht geneigt montiert; Schuppung; mit Perforationen im Bereich der Fenster

**Sonnenschutz**  
Knickarmmarkisen

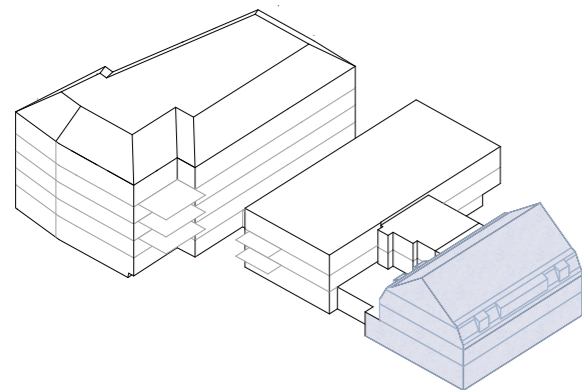




Westfassade



Südfassade von Hochstrasse aus



### Haus 1900

Die Fassade des Hauses 1900 steht unter Denkmalschutz. Hier sind nur notwendige Instandhaltungsarbeiten respektive Wiederherstellungsmassnahmen vorgesehen.

Reinigen der Fassade und der Festerläden und wo notwendig Reparatur des bestehenden Verputzes und der Spenglerarbeiten analog Bestand.

Ergänzung Dachstuhl im Bereich des Abbruchs zum Zwischenbau. Wiederherstellung der nördlichen Dachfläche des Mansardendaches mit Ziegeln analog Bestand. Ersetzen der bestehenden Dachfenster, Holz-Metall, 3-fach verglast, inkl. aussenliegendem Sonnenschutzrollo. Anforderungen gem. Angaben Bauphysik. Aussen farbig einbrennlackiert ( NCS-Farbtone gem. Angabe Architekt), Innen Holz, Holz Eiche Naturton geölt.

Es ist keine PV-Anlage auf dem Dach Haus 1900 vorgesehen.



BAUVORHABEN: <b>Areal Hochstrasse</b> Hochstrasse 31-33, 8330 Pfäffikon	AUFTRAGGEBER: <b>Stiftung zur Palme</b> Hochstrasse 31-33, 8330 Pfäffikon	PLANVERFASSTER: <b>kathrinsimmen Architekt:innen ETH SIA</b> Erismannstrasse 54, 8004 Zürich
PLANTITEL: <b>Perspektive Südost frontal</b>	PLANGRÖSSE: <b>A3</b>	GEZEICHNET: <b>RB</b>
PLANNUMMER: <b>3050</b>	PROJEKTNUMMER: <b>056</b>	DATUM: <b>02.06.2023</b>
BIMcloud: BIMServer.local - BIMcloud Basic für ARCHICAD 24/056_WOHNEN_PALME/056_3000_PLN_aktuell	PROJEKTPHASE: <b>32</b>	REVIDIERT: INDEX:



BAUVORHABEN: <b>Areal Hochstrasse</b> Hochstrasse 31-33, 8330 Pfäffikon	AUFTRAGGEBER: <b>Stiftung zur Palme</b> Hochstrasse 31-33, 8330 Pfäffikon	PLANVERFASSTER: <b>kathrimsimmen Architekten:innen ETH SIA</b> Erismannstrasse 54, 8004 Zürich
PLANNUMMER: <b>3051</b>	MASSSTAB: <b>A3</b>	GEZEICHNET: <b>RB</b>
PLANTITEL: <b>Perspektive Ost Übereck</b>	PROJEKTNUMMER: <b>056</b>	DATUM: <b>02.06.2023</b>
BIMcloud: BIM/Server/local - BIMcloud Basic für ARCHICAD 24/056_WOHNEN_PALME/056_3000_PLN_aktuell	PROJEKTPHASE: <b>32</b>	REVIDIERT: INDEX:





BAUVORHABEN: <b>Areal Hochstrasse</b> Hochstrasse 31-33, 8330 Pfäffikon	AUFTRAGGEBER: <b>Stiftung zur Palme</b> Hochstrasse 31-33, 8330 Pfäffikon	PLANVERFASSTER: <b>kathrinsimmen Architekten:innen ETH SIA</b> Erismannstrasse 54, 8004 Zürich
PLANNUMMER: <b>3052</b>  <b>Perspektive Ost Frontal</b>	PLANGRÖSSE: <b>A3</b>  PROJEKTNUMMER: <b>056</b>  PROJEKTPHASE: <b>32</b>	GEZEICHNET: <b>RB</b>  DATUM: <b>02.06.2023</b>  REVIDIERT:  INDEX:



BAUVORHABEN: <b>Areal Hochstrasse</b> Hochstrasse 31-33, 8330 Pfäffikon	AUFTRAGGEBER: <b>Stiftung zur Palme</b> Hochstrasse 31-33, 8330 Pfäffikon	PLANVERFASSTER: <b>kathrinsimmen Architekten:innen ETH SIA</b> Erismannstrasse 54, 8004 Zürich
PLANNUMMER: <b>3053</b>	MASSSTAB: <b>A3</b>	GEZEICHNET: <b>RB</b>
PLANTITEL: <b>Perspektive West Übereck</b>	PLANGRÖSSE: <b>A3</b>	DATUM: <b>02.06.2023</b>
BIMcloud: BIM/Server/local - BIMcloud Basic für ARCHICAD 24/056_WOHNEN_PALME/056_3000_PLN_aktuell	PROJEKTNUMMER: <b>056</b>	REVIDIERT: INDEX:
	PROJEKTPHASE: <b>32</b>	



BAUVORHABEN: <b>Areal Hochstrasse</b> Hochstrasse 31-33, 8330 Pfäffikon	AUFTRAGGEBER: <b>Stiftung zur Palme</b> Hochstrasse 31-33, 8330 Pfäffikon	PLANVERFASSER: <b>kathrinsimmen Architekten:innen ETH SIA</b> Erismannstrasse 54, 8004 Zürich
PLANNUMMER: <b>3054</b> PLANTITEL: <b>Perspektive Südwest frontal</b>	PLANGRÖSSE: <b>A3</b> PROJEKTNUMMER: <b>056</b>	GEZEICHNET: <b>RB</b> DATUM: <b>02.06.2023</b>
BIMcloud: BIM/Server/local - BIMcloud Basic für ARCHICAD 24/056_WOHNEN_PALME/056_3000_PLN_aktuell	PROJEKTPHASE: <b>32</b>	REVIDIERT: INDEX: