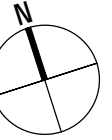


Grundeigentümer / Bauherrschaft: Hochbord Immobilien AG, Neutalstrasse 13c, 8852 Altendorf

Architekten: Wachtl + Partner, Belsitostrasse 6, 8044 Zürich t 044 383 22 63, info@wachtl.ch

Wohnüberbauung Geenstrasse 1-11

Parzelle Kat.Nr. 13402 (vormals 11091, 11415) 8330 Pfäffikon



Abgrabungen Haus E

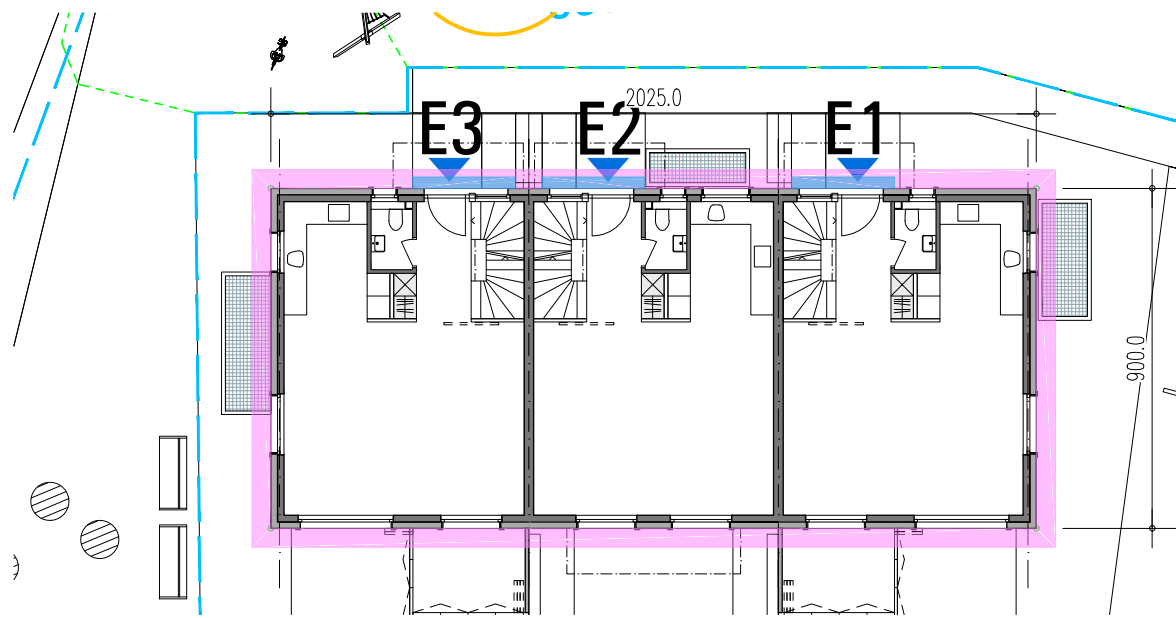
File: GN-240410.dwg
Datum: 21.3.2024

Plot: 17.04.2024 - 21:24
Revision:




1:200

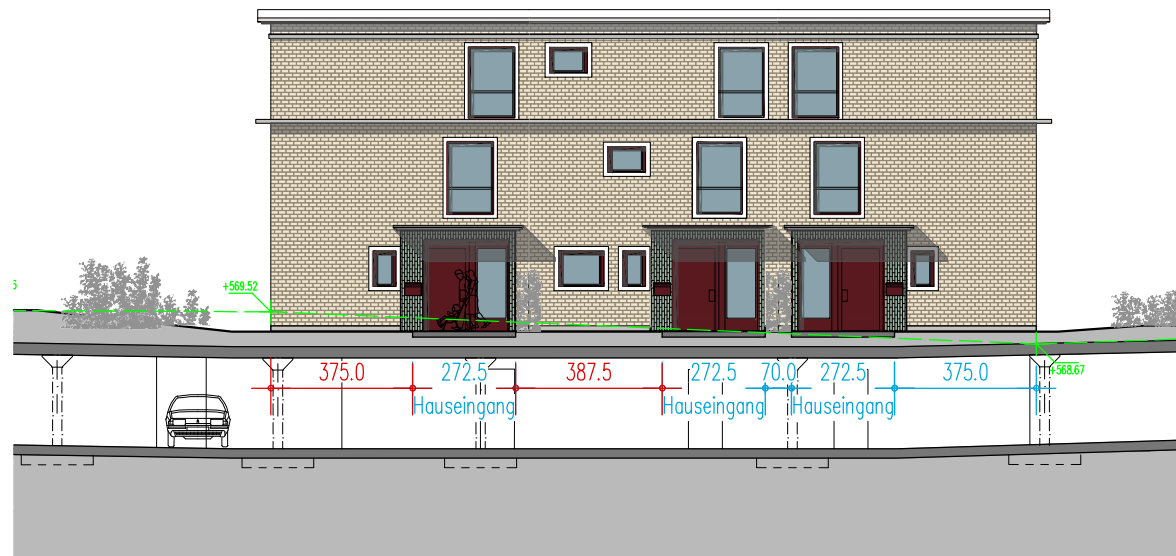
1266-200-705

Format: A3q



Grundriss EG

-  Gebäudeumfang
-  Zugang
-  gew. Terrain



Nordfassade

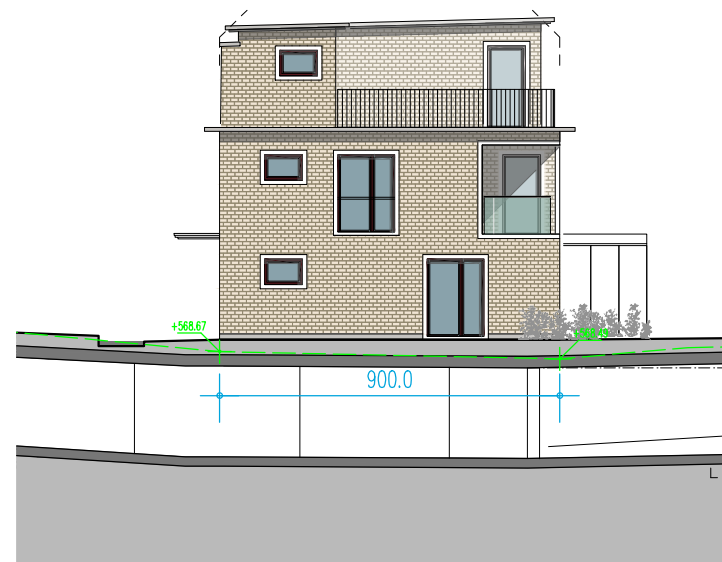


Ostfassade

	Haus E		
Gebäudeumfang:	2x (20.25+9.00)	=	58.50 m
Zulässiger Umfang Abgrabung:	58.5 / 2	=	29.25 m
Abgrabungen Projekt:			
	3x 2.725 + 3.875 + 3.75 + 9.00 + 10.66	=	35.46 m
davon Zugänge:		=	8.175 m
Total:	35.46 - 8.175	=	27.29 m
Reserve:	29.25 - 27.285	=	1.97 m



Sudfassade



Westfassade