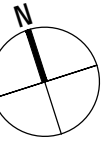


Grundeigentümer / Bauherrschaft: Hochbord Immobilien AG, Neutalstrasse 13c, 8852 Altendorf

Architekten: Wachtl + Partner, Belsitostrasse 6, 8044 Zürich t 044 383 22 63, info@wachtl.ch

Wohnüberbauung Geenstrasse 1-11

Parzelle Kat.Nr. 13402 (vormals 11091, 11415) 8330 Pfäffikon



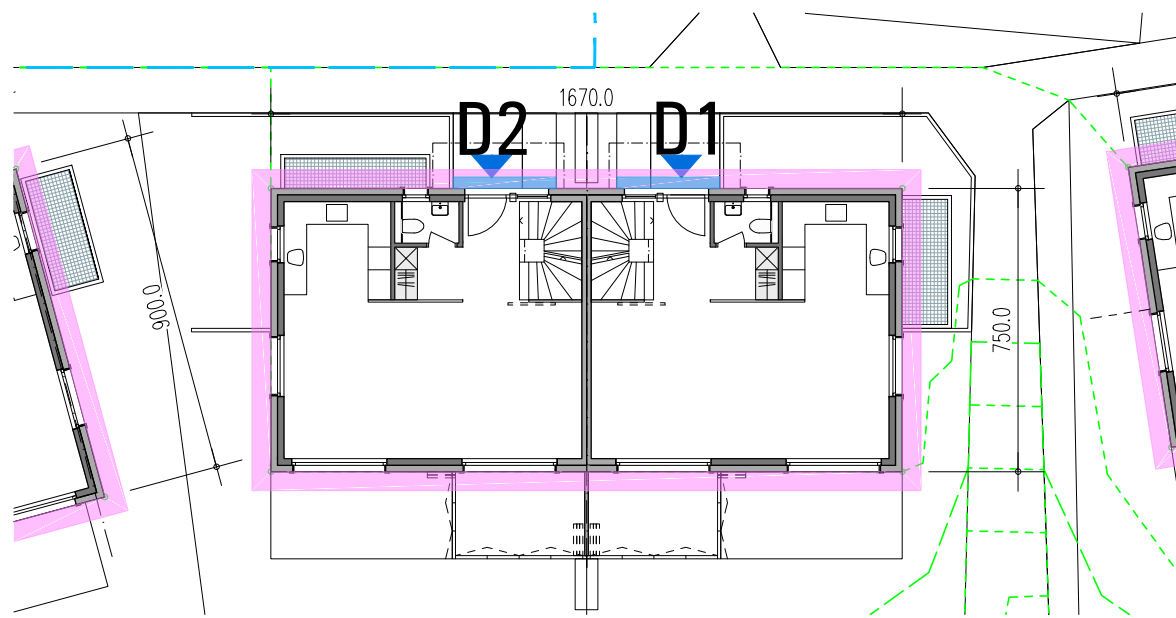
Abgrabungen Haus D

File: GN-240410.dwg
Datum: 21.3.2024

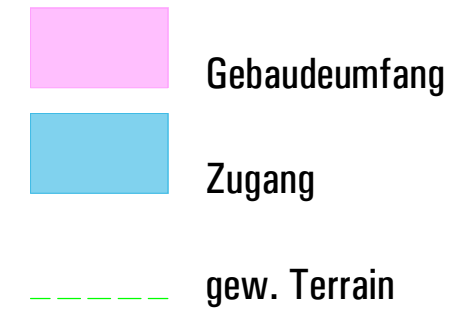
Plot: 17.04.2024 - 21:21
Revision:

1:200
Format: A3q

1266-200-704



Grundriss EG



Nordfassade



Ostfassade



Sudfassade



Westfassade

	Haus D		
Gebäudeumfang:	$2 \times (16.70 + 7.50)$	=	48.40 m
Zulässiger Umfang Abgrabung:	$48.4 / 2$	=	24.20 m
Abgrabungen Projekt:	$2 \times 2.725 + 16.70 + 3.70 + 3.70$	=	29.55 m
davon Zugänge:		=	5.45 m
Total:	$29.55 - 5.45$	=	24.10 m
Reserve:	$24.2 - 24.1$	=	0.10 m