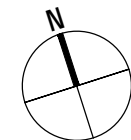


Grundeigentümer / Bauherrschaft: Hochbord Immobilien AG, Neutalstrasse 13c, 8852 Altendorf

Architekten: Wachtl + Partner, Belsitostrasse 6, 8044 Zürich t 044 383 22 63, info@wachtl.ch

Wohnüberbauung Geenstrasse 1-11

Parzelle Kat.Nr. 13402 (vormals 11091, 11415) 8330 Pfäffikon



Abgrabungen

Haus B

File: GN-240410.1.dwg

Datum: 21.3.2024

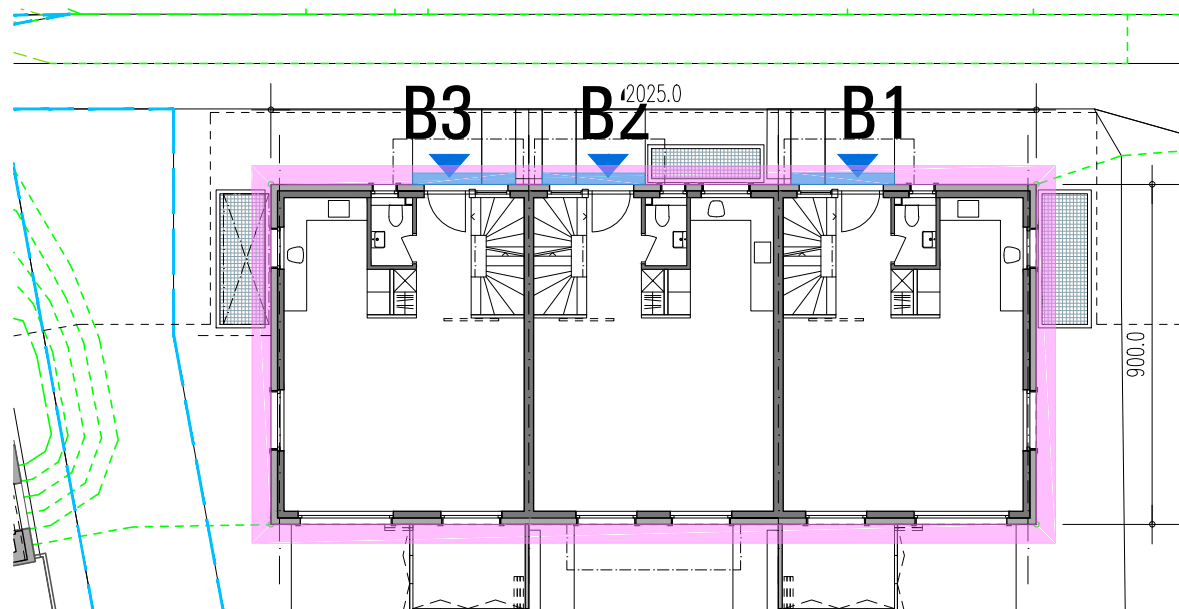
Plot: 17.04.2024 - 21:07

Revision:

1:200

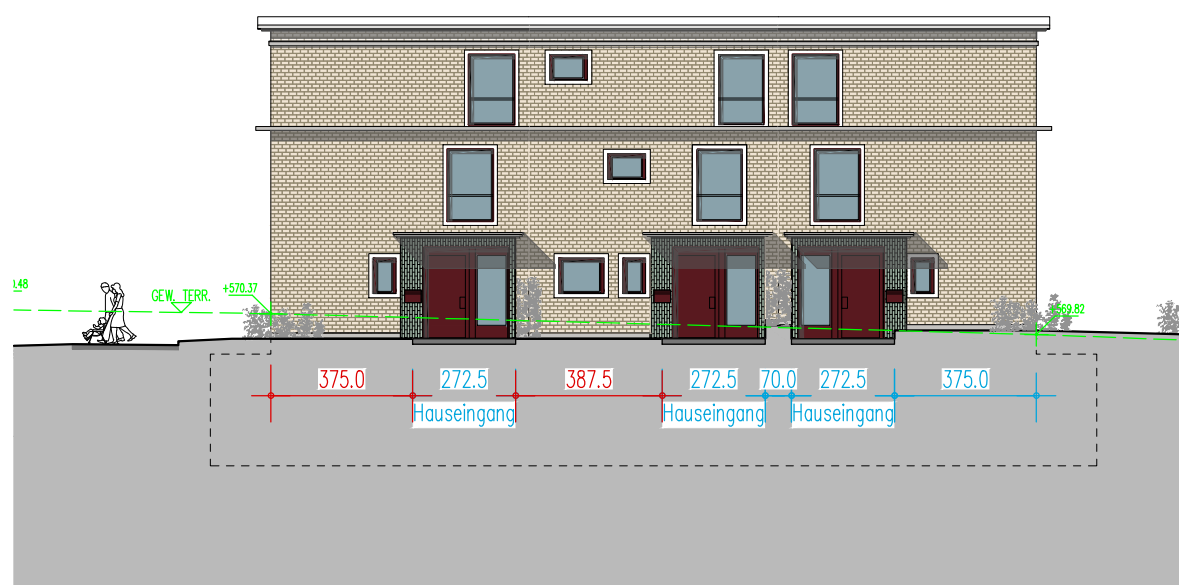
Format: A3q

1266-200-702

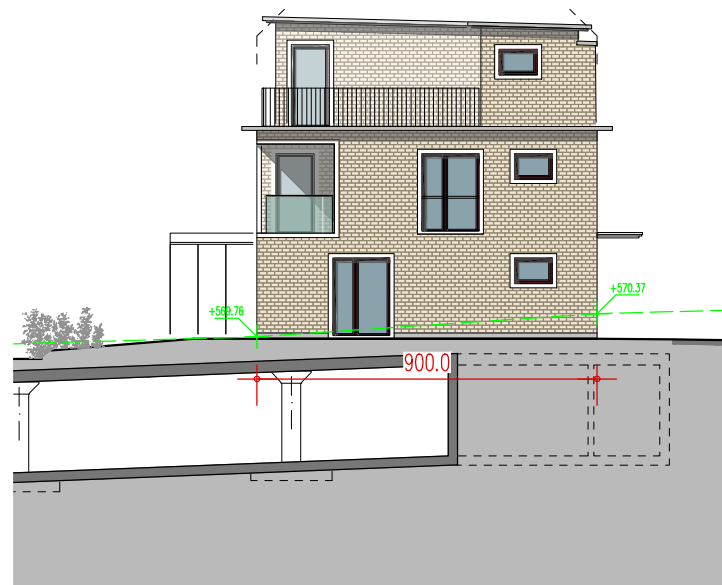


Grundriss EG

- Gebäudeumfang
- Zugang
- gew. Terrain



Nordfassade

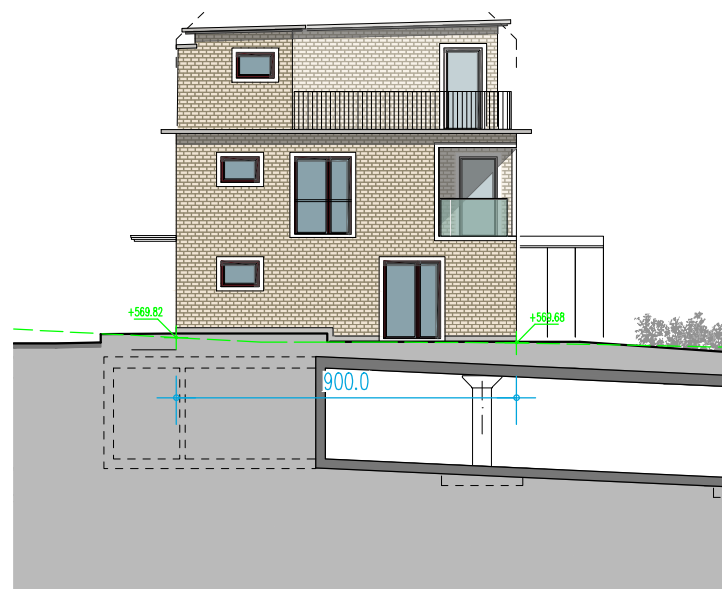


Ostfassade

	Haus B		
Gebäudeumfang:	2x (20.25+9.00) =	58.50 m	
Zulässiger Umfang Abgrabung:	58.5 / 2 =	29.25 m	
Abgrabungen Projekt:			
	3x 2.725 + 3.875 + 3.75 + 9.00 + 12.60 =	37.40 m	
davon Zugänge:		= 8.175 m	
Total:	37.4 - 8.175 =	29.23 m	
Reserve:	29.25 - 29.225 =	0.03 m	



Sudfassade



Westfassade